



Räuchern ist eine der ältesten Formen der Aromatherapie und spielt in allen Kulturkreisen eine wesentliche Rolle.

Tauchen Sie ein, in eine sinnliche Welt, voll von Zauber und Magie und entdecken Sie die Geheimnisse und Wirkungsweisen von Kräutern, Harzen und duftenden Hölzern.

Das Räucheritual fördert Ruhe, innere Einkehr und Achtsamkeit. Sie beruhigt, harmonisiert und bringt Ihnen Ihr Wohlbefinden.

Zum einen, weil Sie einfach jetzt das Bedürfnis danach haben; um Spannungen oder Ärger zu lösen; um Vergangenes abzuschließen oder neues zu beginnen.



Die Natur ist vollkommen!

Die Feinheit und Schönheit ihrer Duftbilder ist durch nichts zu übertreffen.

Die Düfte der Natur schenken uns Energie, Wohlbefinden und Entspannung...“

Kostbare pflanzliche, ätherische Öle, alte Rezepturen und erlesene natürliche Rohstoffe sind die Basis unserer hochwertigen Produkte.

Sie helfen auf wunderbare Weise uns zu entspannen und zu regenerieren.

Unser Anliegen ist die Erfüllung der besonderen Ansprüche, die in der Schönheit und Gesundheit Ihrer Haut sichtbar wird.



Farben und Licht haben einen großen Einfluss auf unser Wohlbefinden, denn sie wirken auf die Stimmung der Seele.

Durch den Schein einer Kerze kommt Geborgenheit und Wärme in unser Leben. Kerzen haben eine eigene Magie, die es vermag Herzen zu öffnen.

Angenehmes Flair für entspannte, feierliche und harmonische Atmosphäre.

Neben unseren lukrativen Versand-/Lieferkosten in AT und DE, bieten wir viele interessante Artikel für Privat-, Gewerbe, Designer und Therapeuten zum Thema Harmonie, Feng Shui, Wellness und traditionelle chinesische Medizin (TCM) für Ihren Körper und Seele, hochwertige Produkte in großer Auswahl. Schnelle Lieferung und freundliche Bedienung sind für uns ebenso selbstverständlich, wie kompetente Beratung.

Harmonieoase hat es sich zum Ziel gemacht, Artikel mit hochwertiger Qualität von namhaften und international anerkannten Herstellern und Importeuren, anzubieten. Sie haben daher gewährleistet, dass Sie keine billigen Kopien erhalten, sondern ausschließlich echte erstklassige Qualität zu wirklich vernünftigen Preisen.

Wir möchten Sie darauf hinweisen, dass angegebenen Heilwirkungen und Eigenschaften, ohne Gewähr und allgemein zu verstehen sind. Damit wird kein Arztbesuch, ersetzt.



www.harmonieoase.at

SCHÖNACH KG · A-1220 Wien-Kagran · Heckenweg 48

Tel. + 43(0) 699 17 05 52 52 Fax. +43 (0) 204 91 77

e-Mail: info@harmonieoase.at

Energie soll fließen



Nur, wenn diese Energie harmonisch fließt, können sich Wohlbefinden und Gesundheit einstellen, eine ganzheitliche Gesundheit haben wir dann erreicht, wenn wir einen physischen, mentalen, emotionalen und spirituellen Körper wieder in Einklang und Harmonie gebracht haben.

Im Chinesischen bedeutet **FENG** "Wind" und **SHUI** "Wasser".

Richten wir den Blick zum Himmel und lassen ihn langsam zum Boden zurückgleiten, dann sehen wir zwischen dem "Oben" und "Unten" die Wolken. Sie bestehen aus Wind (Luft) und Wasser.

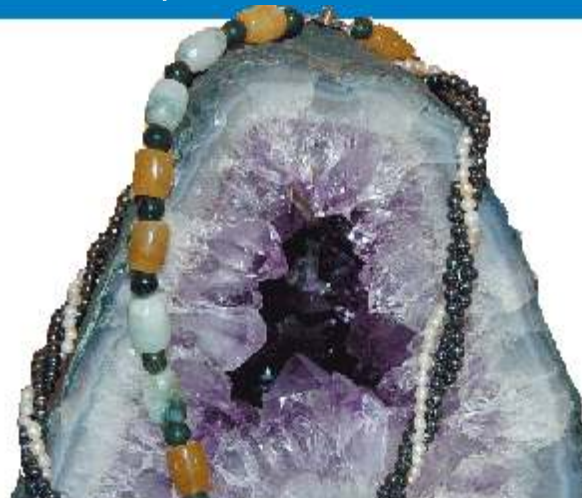
Die Feng-Shui Lehre, angepasst an europäische Verhältnisse, ermöglicht eine perfekte Harmonisierung unseres Lebensumfeldes.

Wie man für Pflanzen den optimalen Boden auswählt, so schöpft auch der Mensch Kraft aus Orten, wo das Zusammenspiel der natürlichen Energien stimmt.

Einerseits auf der unbewussten Ebene, das heißt, es ist wichtig Farben, Formen und Materialien den jeweiligen Elementen der Personen anzupassen. Wasseradern und Störzonen sollte man tunlichst umgehen und die Einrichtungsgegenstände locker und im Fluss mit den Energien anordnen.



Mit dem bewussten Feng-Shui kann man Lebensbereiche, ausgedrückt durch die Baguazonen, aktivieren oder in Spannung versetzen.



Die Amethyst Druse, besetzt mit funkelnden violetten Kristallen. Sie überdauerte im Schutze des harten Basaltes die Jahrmillionen, bis zum heutigen Tag. Die Amethystdruse ist ein Zeuge der Urzeit unseres blauen Planeten. Die Amethystdruse ist der beste "Reiniger" für alle Steine. Alle Edelsteine können in eine Druse gelegt werden und somit werden diese über Nacht entladen und wieder aufgeladen.

Im weiteren werden Drusen für die Entstrahlung von Elektromog, Computerstrahlen, Energiefelder und Wasseradern eingesetzt. Amethystdrusen helfen auch bei Konzentrationsstörungen. Schlafstörungen, Schlaflosigkeit werden durch die Amethystdrusen oftmals gelindert. Körperlich lindert der Amethyst, oft auch Schmerzen, Schwellungen und Verspannungen und hilft bei allen Erkrankungen der Atemwege.



"Schmuck ist ebenso zeitlos wie die wahre Liebe".

Oft ist es die Erinnerung, die den kostbaren Augenblick des Glücks mit einem geschätzten Schmuckstück verbindet. Aus welchem Werkstoff, mit welchen Formen und welcher Farbe? Erlesener Schmuck ist oft eine Frage des Impulses - wie die wahre Liebe.

Esoterischer und keltischer Schmuck
Chakren - die Energiezentren des Körpers
Verwandelt in hochwertige Edelsteine und Heilsteine mit 925 Silber.

Die Spirale steht immer für die Bewegung von Geist und Energie. Verschlingungen symbolisieren das pflanzliche Wachstum, sowie die Verirrungen der Sterblichen auf dem Weg zum Licht der Weisheit.

Kein Weg auf Erden ist gerade. Alle Pfade sind verschlungen, so wie das Wasser fließt und die Pflanzen gedeihen. Aber nur so lernen wir. Dies ist der keltische Weg.



Bewegtes Wasser drückt durch seine fließende Energie, Leben und Vitalität aus, zieht dadurch das Chi (Energie) wie ein Magnet an, wodurch ein Raum ununterbrochen mit lebendiger Energie aufgeladen wird.

Der Zimmerbrunnen mit seinem sprudelnden Wasser sorgt für eine gleichmäßige Luftbefeuchtung, filtert Staubteilchen aus der Luft, ionisiert die Raumluft mit lebensnotwendigen Negativionen und erhält so eine große Bedeutung für unsere körperliche und emotionale Gesundheit.

Nach Feng Shui können Sie einzelne Ba Gua-Bereiche gezielt mit einem Brunnen aktivieren. Dabei helfen Ihnen, neben der Ba-Gua-Methode, auch die Lehre von Fünf-Elemente-Zyklus. Das Element Wasser wird dem Ba-Gua-Bereich "Karriere" zugeordnet. Hier symbolisiert zudem das Wasser dem Lebensweg oder die Karriere-laufbahn.

Bewegung und Veränderung stehen hier im Vordergrund. Ein kräftig sprudelnder und plätschernder Brunnen kann hier einiges bewegen.

